

Neu!!!



Neu!!!

Preisliste 02/2022

Keramikplatten

in diversen Formaten und Oberflächen



Inhaltsverzeichnis

Klicken Sie bitte auf das entsprechende Produkt in der Liste

Technischen Eigenschaften
Verpackungseinheiten

Oberflächen
Holzoptik
Keramikplatten in diversen Formaten und Oberflächen
Formteile

Technische Eigenschaften 2cm und 3 cm



Normgeprüft nach DIN EN 14411

Stärke:		2 CM	3 CM
	Ebenflächigkeit	$\pm 0,3\% / \pm 1,5\text{mm}$	$\pm 0,3\% / \pm 1,5\text{mm}$
	Wasseraufnahme Durchschnittswert in %	$\leq 0,5\%$	$\leq 0,5\%$
	Biegefestigkeit	$\geq 50\text{ N / mm}^2$	$\geq 50\text{ N / mm}^2$
	Bruchlast	$\geq 12000\text{ N}$	$\geq 20000\text{ N}$
	Frostbeständigkeit	Frostbeständig nach EN ISO 10545-12	Frostbeständig nach EN ISO 10545-12
	Chemikalienfestigkeit bei hohen und niedrigen Konzentrationen von Säuren und Basen	Chemikalienfest Klasse UA, ULA UHA	Chemikalienfest Klasse UA, ULA UHA
	Fleckenlösbarkeit	Höchste Lösbarkeit Klasse 5	Höchste Lösbarkeit Klasse 5
	Rutschfestigkeit Barfußbereich	R11 C (A+B+C)	R11 C (A+B+C)

Verpackungseinheiten

Format (cm)	Stärke (cm)	Stk / m ²	m ² / Pal	Kg / Pal
45x90	2	2,47	19,44	912
45x90	3	2,47	12,96	896
60x60	2	2,78	23,04	1075
80x80	2	1,56	28,8	1373
40x120	2	2,08	23,04	1080
60x90	2	1,85	25,92	1200
60x120	2	1,39	25,92	1131

Lieferzeit u.V. 1-2 Wochen, abhängig von Auftragsaufkommen im Werk und Artikel

* Bei den angegebenen Maßen handelt es sich um das Nennmaß, welches nicht das tatsächliche Maß darstellt.
Das genaue Maß bzw. Kaliber ist anzufragen

Warengruppe 1.5

LIGNEA 120/40/2 "Holzoptik"



TRAVE BEIGE

ROVERE

TRAVE GRIGIO

Art.Nr.	Größe CM	Einheit	Gewicht (kg/m ²)	VE	Material	Preis zzgl. MwSt.
86283	Trave Beige 120/40/2	m ²	46	23,04 m ²	Keramik	46,88
86284	Rovere 120/40/2	m ²	46	23,04 m ²	Keramik	46,88
86285	Trave Grigio 120/40/2	m ²	46	23,04 m ²	Keramik	46,88 €

TAVOLA 90/45/2 "Holzoptik"



BROWN

BEIGE

GREY

Art.Nr.	Größe CM	Einheit	Gewicht (kg/m ²)	VE	Material	Preis zzgl. MwSt.
86286	Brown 90/45/2	m ²	46	19,44 m ²	Keramik	42,88
86287	Beige 90/45/2	m ²	46	19,44 m ²	Keramik	42,88
86288	Grey 90/45/2	m ²	46	19,44 m ²	Keramik	42,88

*** Bei Kommissionsbestellungen, welche eine Anbruchpalette behinhalten, wird eine Abpackpauschale von 45,- €/KOM netto berechnet!



ZAUN- und STEINHAFEN GmbH

Niederlassung 1:
Zaunhafen GmbH
Bürgerbuschweg 1
51381 Leverkusen
Tel. 02171 / 394 46 46

Niederlassung 2
Steinhafen GmbH
Schlangennecke 2
51381 Leverkusen
Tel. 02171 / 394 46 51

Warengruppe 1.5

VIGO 90/45/2 "Holzoptik"



BROWN

GREY

LIGHT BROWN

Art.Nr.	Größe CM	Einheit	Gewicht (kg/m ²)	VE	Material	Preis zzgl. MwSt.
86268	Brown 90/45/2	m ²	46	19,44 m ²	Keramik	42,88
86289	Grey 90/45/2	m ²	46	19,44 m ²	Keramik	42,88
86290	Light Brown 90/45/2	m ²	46	19,44 m ²	Keramik	42,88

WORKWOOD 120/40/2 "Holzoptik"



PAGLIA

VAPORE

FUMO

Art.Nr.	Größe CM	Einheit	Gewicht (kg/m ²)	VE	Material	Preis zzgl. MwSt.
86267	Pagila 120/40/2	m ²	46	23,04 m ²	Keramik	46,88
86291	Vapore 120/40/2	m ²	46	23,04 m ²	Keramik	46,88
86292	Fumo 120/40/2	m ²	46	23,04 m ²	Keramik	46,88

***** Bei Kommissionsbestellungen, welche eine Anbruchpalette behinhalten, wird eine Abpackpauschale von 45,- €/KOM netto berechnet!**

CITY 90/45/2 "Betonoptik"



SAND



GREY



BLACK

Art.Nr.	Größe CM	Einheit	Gewicht (kg/m ²)	VE	Material	Preis zzgl. MwSt.
86293	Sand 90/45/2	m ²	46	19,44 m ²	Keramik	42,88
86294	Grey 90/45/2	m ²	46	19,44 m ²	Keramik	42,88
86295	Black 90/45/2	m ²	46	19,44 m ²	Keramik	42,88

DOTCOM 80/80/2 "Betonoptik"



DARK



GREY



MUD

Art.Nr.	Größe CM	Einheit	Gewicht (kg/m ²)	VE	Material	Preis zzgl. MwSt.
86296	Dark 80/80/2	m ²	46	28,80 m ²	Keramik	47,68
86297	Grey 80/80/2	m ²	46	28,80 m ²	Keramik	47,68
86298	Mud 80/80/2	m ²	46	28,80 m ²	Keramik	47,68

*** Bei Kommissionsbestellungen, welche eine Anbruchpalette behinhalten, wird eine Abpackpauschale von 45,- €/KOM netto berechnet!

Warengruppe 1.5

PORTLAND 60/60/2 "Betonoptik"



SAND



GREY



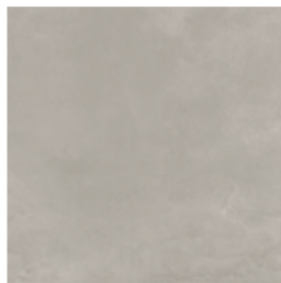
BLACK

Art.Nr.	Größe CM	Einheit	Gewicht (kg/m ²)	VE	Material	Preis zzgl. MwSt.
86299	Sand 60/60/2	m ²	46	23,04 m ²	Keramik	39,68
86300	Grey 60/60/2	m ²	46	23,04 m ²	Keramik	39,68
86301	Black 60/60/2	m ²	46	23,04 m ²	Keramik	39,68

Urban 60/60/2 & 80/80/2 "Betonoptik"



TAUPE



GREY



BLACK

Art.Nr.	Größe CM	Einheit	Gewicht (kg/m ²)	VE	Material	Preis zzgl. MwSt.
86302	Taupe 60/60/2	m ²	46	23,04 m ²	Keramik	39,68
86303	Grey 60/60/2	m ²	46	23,04 m ²	Keramik	39,68
86304	Black 60/60/2	m ²	46	23,04 m ²	Keramik	39,68
86305	Taupe 80/80/2	m ²	46	23,04 m ²	Keramik	47,68
86306	Grey 80/80/2	m ²	46	23,04 m ²	Keramik	47,68
86307	Black 80/80/2	m ²	46	23,04 m ²	Keramik	47,68

*** Bei Kommissionsbestellungen, welche eine Anbruchpalette behinhalten, wird eine Abpackpauschale von 45,- €/KOM netto berechnet!

Warengruppe 1.5

CROSSING 80/80/2 "Steinoptik"



SABBIA



GRIGIO



MOKA

Art.Nr.	Größe CM	Einheit	Gewicht (kg/m ²)	VE	Material	Preis zzgl. MwSt.
86318	Sabbia 80/80/2	m ²	46	28,80 m ²	Keramik	47,68
86319	Grigio 80/80/2	m ²	46	28,80 m ²	Keramik	47,68
86320	Moka 80/80/2	m ²	46	28,80 m ²	Keramik	47,68

KINGSTON 60/60/2 "Steinoptik"



GOLD



BROWN

Art.Nr.	Größe CM	Einheit	Gewicht (kg/m ²)	VE	Material	Preis zzgl. MwSt.
86321	Gold 60/60/2	m ²	46	23,04 m ²	Keramik	41,04
86322	Brown 60/60/2	m ²	46	23,04 m ²	Keramik	41,04

*** Bei Kommissionsbestellungen, welche eine Anbruchpalette behinhalten, wird eine Abpackpauschale von 45,- €/KOM netto berechnet!

Warengruppe 1.5

MARMOR 90/45/2 "Steinoptik"



CARRARA WEISS



TRAVERTINE BEIGE



TRAVERTINE GRAU

Art.Nr.	Größe CM	Einheit	Gewicht (kg/m ²)	VE	Material	Preis zzgl. MwSt.
86323	Carrara weiß 90/45/2	m ²	46	19,44 m ²	Keramik	42,88
86324	Travertine beige 90/45/2	m ²	46	19,44 m ²	Keramik	42,88
86325	Travertine grau 90/45/2	m ²	46	19,44 m ²	Keramik	42,88

PIERRE BLEU 60/60/2 "Steinoptik"



GRIS



NOIR

Art.Nr.	Größe CM	Einheit	Gewicht (kg/m ²)	VE	Material	Preis zzgl. MwSt.
86326	Gris 60/60/2	m ²	46	23,04 m ²	Keramik	41,04
86327	Noir 60/60/2	m ²	46	23,04 m ²	Keramik	41,04

*** Bei Kommissionsbestellungen, welche eine Anbruchpalette behinhalten, wird eine Abpackpauschale von 45,- €/KOM netto berechnet!

Warengruppe 1.5

PIETRA DEL BORGO 60/60/2 & 90/60/2 "Steinoptik"



BEIGE



GRAU



ANTHRAZIT

Art.Nr.	Größe CM	Einheit	Gewicht (kg/m ²)	VE	Material	Preis zzgl. MwSt.
86328	Beige 60/60/2	m ²	46	23,04 m ²	Keramik	39,68
86329	Grau 60/60/2	m ²	46	23,04 m ²	Keramik	39,68
86330	Anthrazit 60/60/2	m ²	46	23,04 m ²	Keramik	39,68
86331	Beige 90/60/2	m ²	46	25,92 m ²	Keramik	46,08
86332	Grau 90/60/2	m ²	46	25,92 m ²	Keramik	46,08
86333	Anthrazit 90/60/2	m ²	46	25,92 m ²	Keramik	46,08

PROMENADE 60/60/2 "Steinoptik"



BEIGE



GREIGE



NOIR



Art.Nr.	Größe CM	Einheit	Gewicht (kg/m ²)	VE	Material	Preis zzgl. MwSt.
86334	Beige 60/60/2	m ²	46	23,04 m ²	Keramik	39,68
86335	Greige 60/60/2	m ²	46	23,04 m ²	Keramik	39,68
86336	Noir 60/60/2	m ²	46	23,04 m ²	Keramik	39,68

*** Bei Kommissionsbestellungen, welche eine Anbruchpalette behinhalten, wird eine Abpackpauschale von 45,- €/KOM netto berechnet!

Warengruppe 1.5

Quarzit 90/45/2 & 90/45/3 "Steinoptik"



Art.Nr.	Größe CM	Einheit	Gewicht (kg/m ²)	VE	Material	Preis zzgl. MwSt.
86337	Natur 90/45/2	m ²	46	19,44 m ²	Keramik	42,88
86338	Beige 90/45/2	m ²	46	19,44 m ²	Keramik	42,88
86339	Rust grey 90/45/2	m ²	46	19,44 m ²	Keramik	42,88
86340	Natur 90/45/3	m ²	70	12,96 m ²	Keramik	66,72
86341	Beige 90/45/3	m ²	70	12,96 m ²	Keramik	66,72

Rainbow 90/45/2 "Steinoptik"



Art.Nr.	Größe CM	Einheit	Gewicht (kg/m ²)	VE	Material	Preis zzgl. MwSt.
86342	Denim 90/45/2	m ²	46	21,78 m ²	Keramik	44,24
86343	Dark grey 90/45/2	m ²	46	21,78 m ²	Keramik	44,24
86344	Grey 90/45/2	m ²	46	21,78 m ²	Keramik	44,24

***** Bei Kommissionsbestellungen, welche eine Anbruchpalette behinhalten, wird eine Abpackpauschale von 45,- €/KOM netto berechnet!**



ZAUN- und STEINHAFEN GmbH

Niederlassung 1
Zaunhafen GmbH
Bürgerbuschweg 1
51381 Leverkusen
Tel. 02171 / 394 46 46

Niederlassung 2
Steinhafen GmbH
Schlangenhecke 2
51381 Leverkusen
Tel. 02171 / 394 46 51

FORMTEILE*

Die Produktlinie 2 CM und 3 CM bietet eine Vielfalt von Sonderteilen an. Diese ermöglichen es, Treppen im Außenbereich vielfältig und raffiniert zu gestalten. Stufenplatten mit und ohne Rillen und Blockstufen, die in die Erde eingebettet werden können, bilden eine hervorragende Ergänzung zu der 2 CM und 3 CM Keramik für den Außenbereich. Die Endbereiche von Terrassen können sauber und optisch hochwertig abgeschlossen werden. Die Rasenkanten bilden einen perfekten Abschluss zwischen Rasen und Belag.



STUFENPLATTE GERILLT

33 x 60
33 x 80
33 x 90
33 x 120



SOCKEL

2x60x16,5h
2x80x16,5h
2x90x16,5h
2x120x16,5h



STUFENPLATTE L

33 x 60 x 5
33 x 80 x 5
33 x 90 x 5
33 x 120 x 5



ECKSTÜCK LINKS/RECHTS

33x60x5
33x80x5
33x90x5
33x120x5



ENDSTÜCK

33 x 60 x 2,5
33 x 80 x 2,5
33 x 90 x 2,5
33 x 120 x 2,5



ENDSTÜCK ECKE LINKS/RECHTS

33x60x2,5
33x80x2,5
33x90x2,5
33x120x2,5



RASENKANTE GERADE

4 x 60 x 20 h
4 x 80 x 20 h
4 x 90 x 20 h
4 x 120 x 20 h



STUFENPLATTE VIERTELBRUNDTAB

45 x 90 x 2 / x 3
60 x 60 x 2
60 x 90 x 2
40 x 120 x 2
80 x 80 x 2



STUFENPLATTE HALBRUNDTAB

45 x 90 x 2 / x 3
60 x 60 x 2
60 x 90 x 2
40 x 120 x 2
80 x 80 x 2



BLOCKSTUFE STANDARD

15 x 35 x L: 80
15 x 35 x L: 90
15 x 35 x L: 120

Blockstufe mit einfachem Unterboden



BLOCKSTUFE EXKLUSIV

15 x 35 x L: 80
15 x 35 x L: 90
15 x 35 x L: 120

Blockstufen werden nicht monolithisch gefertigt, sondern aus Einzelplatten auf Gehung geschnitten und geklebt. Daher entsteht bei einer Länge über das Plattenmaß hinaus, eine Trennfuge.

*Achtung! Fertigungsbedingt kann es zwischen Flächenware und Formteilen zu Maß- und/oder Farbunterschieden kommen.